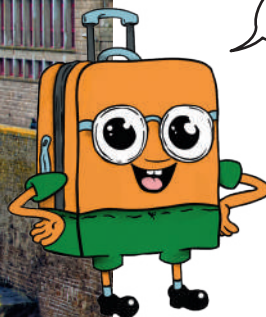


# Saint-James

## Camping et équitation à la Dierge

Pourquoi choisir ce séjour ?

- Pour être au plus près des **chevaux** et des **animaux** de la ferme.
- Pour faire du **camping** en Normandie.
- Pour réaliser 1 à 2 **activités extérieures** par jour (soirée comprise).



Situé dans la Manche, à 20 km d'Avranches (50)



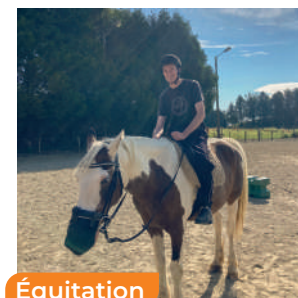
à 3 heures 30 de Tours

### Le camping



### Activités proposées

- Grâce au centre équestre sur place, faites de l'**équitation** 5 fois par semaine.\*
- Visitez le **Mont-Saint-Michel**, Cancale, Saint-Malo, La Roche qui Boit.
- Participez à des **soirées** festives au camp (soirée à thèmes) ou à l'extérieur.



Équitation

### Hébergement collectif



CENTRE VILLE

- Séjour en toile de tente de 2 à 3 personnes, équipées de matelas. **Le duvet est à prévoir.**
- Pour les temps communs (repas, activités), il y a une tente aménagée et un bungalow. Un bloc sanitaire est présent sur place.
- Lieu de séjour commun avec Saint-James - Gîte.



Mont-Saint-Michel



Soirée

**1 SEMAINE<sup>Δ</sup>**

Du 16 au 23 août 2025

**2 SEMAINES<sup>Δ</sup>**

Du 02 au 16 août 2025

<sup>Δ</sup> Tarif hors frais d'adhésion et de transport, voir conditions générales p.53 à 57

\* Activité contractuelle, voir conditions générales p.53 à 57