

# Pleurduit

## Pause bretonne

Pourquoi choisir ce séjour ?

- Pour passer un séjour à proximité de la **mer** et du **centre-ville**.
- Pour découvrir la **Côte d'Émeraude** : Saint-Malo, Dinard...
- Pour réaliser 1 à 2 **activités extérieures** par jour (soirée comprise).



7 VACANCIERS



2 ANIMATEURS



1 MINIBUS



BONNE  
DYNAMIQUE

### Activités proposées

- Baladez-vous à Dinan et à **Saint-Malo**. Visitez le parc Manoli ou de Port Breton.
- Baignez-vous aux **plages du Perron**, de Dinard, Saint-Enogat, de la Grande Salinette.
- Plusieurs visites possibles : zoo de Boubansais, Mémorial 39-45, **aquarium** de Saint-Malo...

### Hébergement familial

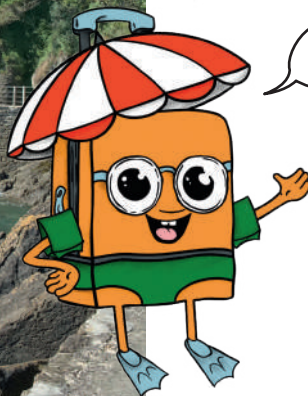


COMMERCES  
à 5 km



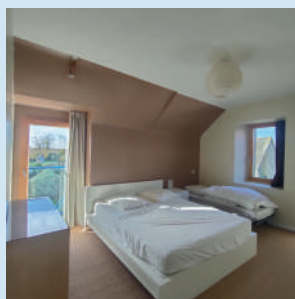
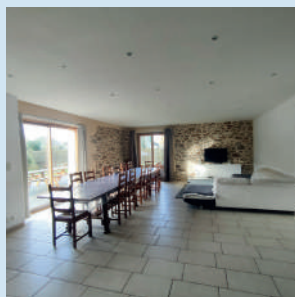
CHAMBRES

- Gîte spacieux à 10 minutes en voiture de la mer. Au rez-de-chaussée, 1 chambre avec un lit double et une salle d'eau.
- À l'étage, 4 chambres de 2 personnes, une salle de bain et une salle d'eau avec douche.
- À l'extérieur : un jardin avec barbecue et salon de jardin.



C'est ici!  
TOURS

Le gîte



Situé en Ile-et-Vilaine,  
à 7 km de Dinard (35)



à 4 heures de Tours

**1 SEMAINE<sup>A</sup>**

Du 26 juillet au 02 août 2025  
Du 16 au 23 août 2025

**2 SEMAINES<sup>A</sup>**

Du 02 au 16 août 2025

<sup>A</sup> Tarif hors frais d'adhésion et de transport, voir conditions générales p.53 à 57

47

LOISIRS CULTURE VACANCES  
Tél. 02 47 49 02 41  
lcv@lcv-asso.com



Saint-Malo



Plage du Perron



Aquarium

MER