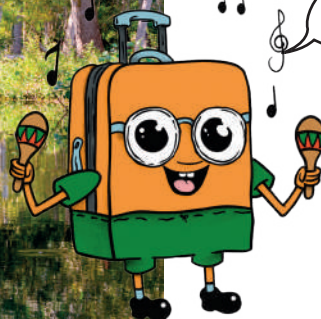


# Chizé

## Arts et loisirs créatifs

♪ Pourquoi choisir ce séjour ?

- Pour réaliser des **activités artistiques** ou autour de la **nature**.
- Pour apprécier l'environnement paisible des **Deux-Sèvres**.
- Pour profiter de temps calmes et faire des **activités à son rythme**.



11 VACANCIERS



4 ANIMATEURS



2 MINIBUS



MOYENNE DYNAMIQUE



TOURS

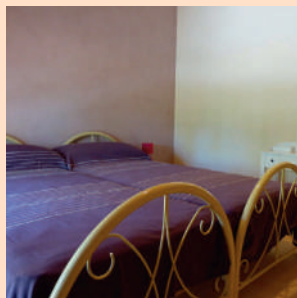
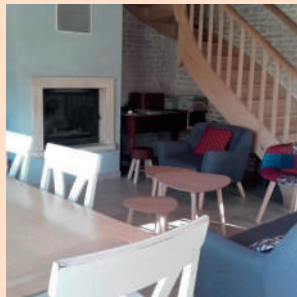
C'est ici!

Situé dans les Deux-Sèvres, à 30 km de Niort (79)



à 3 heures 30 de Tours

Le gîte



### 1 SEMAINE<sup>Δ</sup>

Du 12 au 19 juillet 2025

Du 19 au 26 juillet 2025

Du 26 juillet au 02 août 2025

Du 02 au 09 août 2025

### 2 SEMAINES<sup>Δ</sup>

Du 09 au 23 août 2025

<sup>Δ</sup> Tarif hors frais d'adhésion et de transport, voir conditions générales p.53 à 57

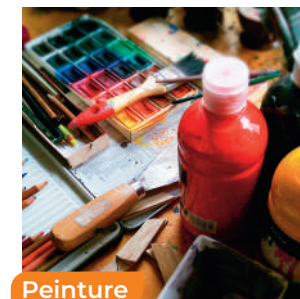
\* Activité contractuelle, voir conditions générales p.53 à 57

\*\* Limité à un fauteuil par période de séjour.

Le fauteuil doit être utilisé uniquement pour les balades de plus de 30 minutes. Voir conditions générales p.53 à 57.

### Activités proposées

- Activités manuelles : **peinture, album photo**, objets avec des matériaux naturels.\*
- Partez à la rencontre des **ânes** à l'asinerie du baudet du Poitou et baladez-vous en calèche.
- Profitez de l'environnement calme de la région et baladez-vous dans la forêt de Chizé.



Peinture



Album

### Hébergement familial



COMMERCES à 8 km



CHAMBRES



CHAMBRES



FAUTEUIL\*\*

- Séjour dans deux gîtes. Au rez-de-chaussée, 2 chambres avec douche et sanitaire accessibles aux personnes à mobilité réduite.
- À l'étage, 4 chambres de 2 personnes, 2 salles de bain, une salle d'eau avec douche et un salon.
- À l'extérieur, profitez d'une grande terrasse et d'un jardin avec barbecue.



Ânes