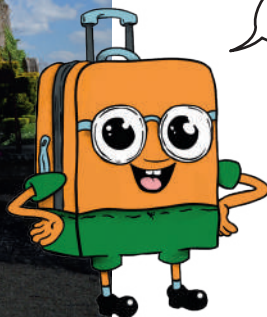


Boismé

Nature et Puy du Fou

Pourquoi choisir ce séjour ?

- Pour profiter d'un séjour au calme proche de la **nature**.
- Pour découvrir le département des Deux-Sèvres : Parthenay, **Bressuire**.
- Pour profiter d'**activités extérieures** 1 à 2 fois par jour (soirée comprise).



11 VACANCIERS



3 ANIMATEURS



1 VOITURE
1 MINIBUS



BONNE
DYNAMIQUE



Le gîte



Situé dans les Deux-Sèvres, à 8 km de Bressuire (79)



à 2 heures 30 de Tours

1 SEMAINE^A

Du 26 juillet au 02 août 2025
Du 02 au 09 août 2025

2 SEMAINES^A

Du 09 au 23 août 2025

^A Tarif hors frais d'adhésion et de transport, voir conditions générales p.53 à 57

* Activité contractuelle, voir conditions générales p.53 à 57

Activités proposées

- Découvrez le parc et les spectacles du **Puy du Fou** : le bal des oiseaux, les vikings...*
- Parcourez la ferme, rencontrez les **autruches**, visitez le Château de Bressuire. Possibilité de pêcher.
- Baladez-vous dans la nature, au **parc oriental de Maulévrier** ou au jardin des Cloîtres.



Puy du Fou



Autruches

Hébergement familial



COMMERCES
à 8 km



ESCALIER
INCONTOURNABLE

- Au rez-de-chaussée (quelques marches) se trouvent 5 chambres de 2 personnes. 2 chambres ont une salle de bain privative.
- À l'étage, 5 chambres de 2 personnes. Le gîte comporte aussi une cuisine américaine, une salle à manger et une grande salle d'activités.
- À l'extérieur, une cour et un jardin.



Parc de Maulévrier