

Assérac

Évasion salée

Pourquoi choisir ce séjour ?

- Pour s'évader entre **mer et marais**.
- Pour découvrir la région : **Piriac-sur-Mer**, la Baule...
- Pour réaliser 1 à 2 **activités extérieures** par jour (soirée comprise).



7 VACANCIERS



2 ANIMATEURS



1 MINIBUS



BONNE
DYNAMIQUE

Activités proposées

- Visitez Guérande et embarquez dans le petit train de **la Turballe**.
- Admirez les paysages : **plages**, parcs à huîtres et ports au coeur du parc naturel régional de Brière.
- Visitez l'écomusée de la Maison des Paludiers pour découvrir l'histoire des **marais salants**.

Hébergement familial

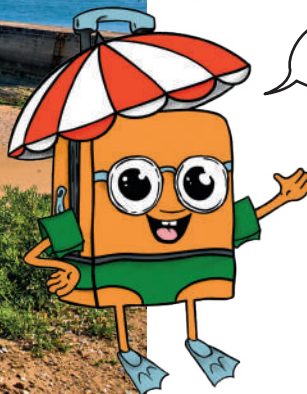


COMMERCES
à 1 km



CHAMBRES

- Au rez-de-chaussée, une cuisine équipée, un salon, une salle d'eau avec douche et 2 chambres de 2 personnes.
- À l'étage, 3 chambres de 2 personnes et une salle d'eau avec douche.
- Gîte agrémenté d'un jardin et situé à 300 m de la plage du Pont-Mahé.

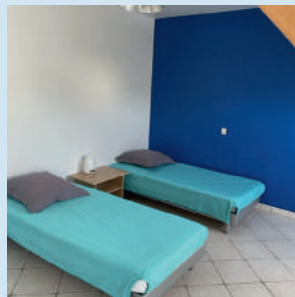
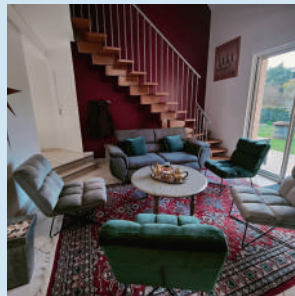


Situé en Loire-Atlantique, à 15 km de Guérande (44)



à 3 heures 30 de Tours

Le gîte



1 SEMAINE^Δ

Du 19 au 26 juillet 2025
Du 26 juillet au 02 août 2025

2 SEMAINES^Δ

Du 02 au 16 août 2025

^Δ Tarif hors frais d'adhésion et de transport, voir conditions générales p.53 à 57



La Turballe



Plage



Marais salants